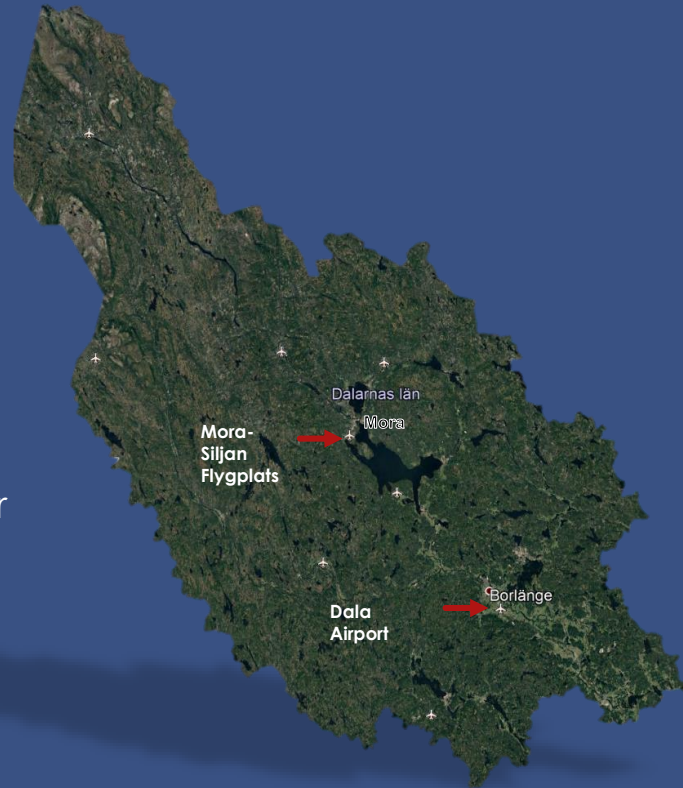


Vår verksamhet



- ▶ AB Dalaflyget, samägt av Region Dalarna samt Borlänge-, Mora- och Falu kommun, svarar sedan 2006 för driften vid flygplatserna Dala Airport i Borlänge och Mora-Siljan flygplats i Mora.
- ▶ Flygplatsanläggningarna, med start/landningsbanor, inflygningshjälpmedel och byggnader hyrs i Mora av Mora kommun. I Borlänge hyrs anläggningen av Dala Airport AB, som är ett kommunalt bolag, ägt av Region Dalarna samt kommunerna Borlänge och Falun.



”För oss är nästan ingenting omöjligt!”



Vi som jobbar på Dalaflyget är allkonstnärer och har många hattar på oss under en arbetsdag.

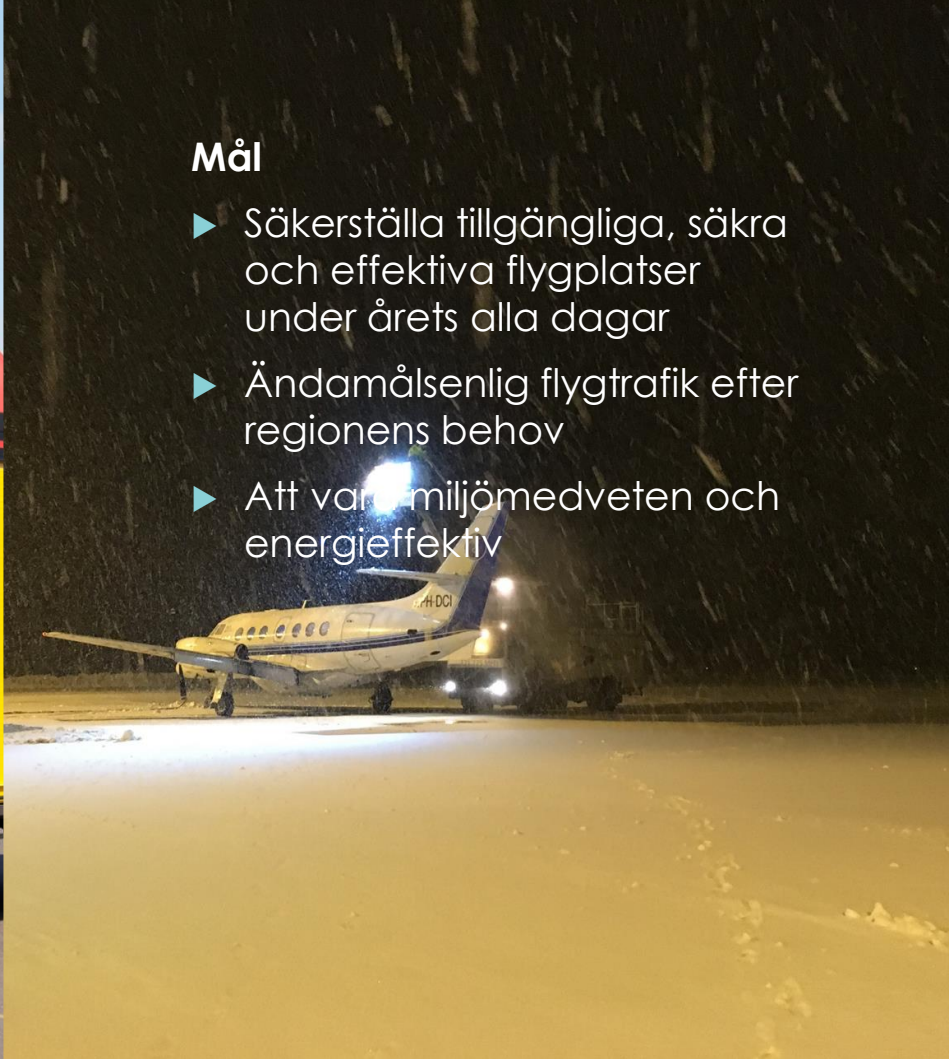
Den allra viktigaste uppgiften för våra rampmän/kvinnor är att ingå i brand och räddningsstyrkan och att vårda vår flygplats som att röja snö från startbanan men dom lastar även ditt bagage, tankar flygplan, assisterar funktionsnedsatta, omlastning av catering etc.

Våra Trafikassistenter som checkar in dig och ditt bagage, ingår också som personal i säkerhetskontrollen, hjälper dig om ditt bagage har försvunnit och tar hand om det administrativa mellan avgångarna mm.



## Mål

- ▶ Säkerställa tillgängliga, säkra och effektiva flygplatser under årets alla dagar
- ▶ Ändamålsenlig flygtrafik efter regionens behov
- ▶ Att vara miljömedveten och energieffektiv



# Ramp/fält

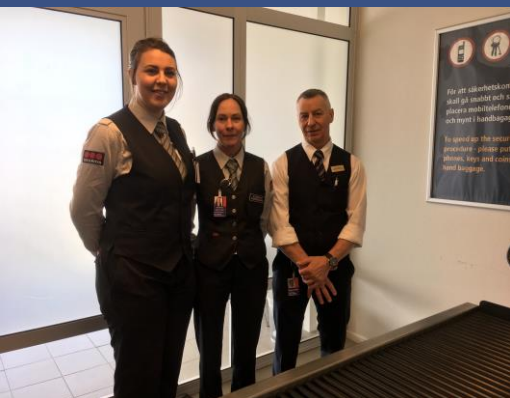
På rampen jobbar vi med allt mellan snöröjning och gräsklippning, tjänster där emellan är bland annat räddningstjänst, tankning, avisning, lastning/lossning av bagage, lastning av catering och mycket annat. Att samverka och öva med andra räddningsresurser är normalbild för oss. Allt detta gör vi för att passagerare och besättningar skall kunna flyga så säkert som möjligt.





## Check-in

När du som passagerare kommer till flygplatsen möts du av vår trevliga och serviceinriktade personal. Här visar du upp din biljett, pass och ditt bagage.



## Säkerhetskontroll

Alla passagerare måste genomgå en säkerhetskontroll. Vi hjälper dig att hålla koll på vad du får ta med dig i handbagaget, vad du måste checka in och vad du måste lämna hemma.



## Dalaflyget en viktig del i Civilförsvaret

- ▶ En kris är en allvarlig händelse som avviker från det normala. Den uppstår ofta oväntat och utan förvarning. Den drabbar många människor och stora delar av samhället. Det är då vår förmåga att hantera olyckor och kriser sätts på prov. Därför är det viktigt att vara väl förberedd. (Krisledningsplan Borlänge Kommun)
- ▶ Dalaflyget skall vara beredd att närsomhelst kunna bistå samhället vid ett krisläge i denna region. Det gör vi genom att ha en fungerande flygplats under årets alla dagar samt att vara beredd på att låna ut resurser, personal såväl som fordon och annan utrustning.

# Försvarmakten hos Dalaflyget

En flygplats är en viktig infrastruktur för Försvarmakten. Det förändrade omvärldsläget innebär att även civila flygplatser är intressanta ur försvarssynpunkt.

Försvarmakten skall närsomhelst kunna basera på Dalaflygets flygplatser utan att vår ordinarie verksamhet blir begränsad.

Det gör vi genom att ha fungerande flygplatser under årets alla dagar samt att vi samverkar med Försvarmakten.







## GRÖN FLYGPLATS



AB Dalaflyget är anslutna till Fly Green Fund som är en omställningsfond för att få igång tillverkning och användning av fossilfritt flygbränsle där företag och privatpersoner kan bidra genom att klimatkompensera sina resor.

Dalaflyget deltar också i ett projekt som hålls av Svenska Regionala Flygplatser (SRF AB). Projektet syftar till att kraftfullt öka tempot i flygplatsernas miljöarbete och därmed bli föregångare bland regionala flygplatser i Europa. Målet är att markant minska koldioxidutsläppen på flygplatsen och göra det möjligt för flygbolag att tanka fossilfritt flygbränsle och ladda elflygplan efterhand som den tekniska utvecklingen gör det möjligt.

Huvudinnehållet i projektet är:

- Energieffektivisering och minskad mängd koldioxidutsläpp från flygplatserna
- Möjliggöra fossilfri tankning av flygplan
- Kommunikation av flygplatsernas miljöarbete
- Omvärldsbevakning

## Våra flygplatser

Dalaflyget är en viktig och i många fall nödvändig del av samhällsnyttan. Flygplatsen är en förutsättning för regionens utveckling och attraktionskraft. Vi erbjuder nya möjligheter för alla våra kunder oavsett om man flyger eller har markbaserad verksamhet. Vi är snabbaste vägen till och från Mora-, Falun-, Borlängeområdet. Med c:a 2 km landningsbana kan man ta sig nästan varsomhelst. God infrastruktur är A och O för en framgångsrik region. Där skall flyget vara en viktig medspelare.

På Dalaflyget ser vi framtidens utmaningar för flyget som en möjlighet och jobbar gemensamt för att göra det bästa av de möjligheter vi får. Vi skall vara flexibla och lyhörda inför förändringar inom flyget. Ett miljötänk i vår verksamhet är en självklarhet.



### **Borlänge – Dala Airport**

ICAO benämning: ESSD  
IATA benämning: BLE  
Invigning: 1972  
Kategori: 4C  
Rullbana: 2313 x 45 m  
Landningshjälpmedel: ILS CAT I (RWY 14)

### **Mora – Mora-Siljan Flygplats**

ICAO benämning: ESKM  
IATA benämning: MXX  
Invigning: 1980  
Kategori: 4C  
Rullbana: 1814 x 45 m  
Landningshjälpmedel: ILS CAT I (RWY 16)

Dala Airport och Mora-Siljan flygplats har en lång historik med reguljärflyg till och från flygplatserna. Direktförbindelse med Bromma och Arlanda var länge den bärande delen i verksamheten. Från mitten av 90-talet förändrades resandet till att resenärerna ville flyga direkt till sin slutdestination istället för att som tidigare flyga via en Stockholmsflygplats. Dala Airport har haft direktflyg till bla. Göteborg, Malmö, Köpenhamn och Oslo.

För framtida flyglinjer jobbar vi intensivt för att få till bästa möjliga förbindelser till och från våra flygplatser. Genom ständiga kontakter med både stora och små flygbolag försöker vi attrahera flygtrafik som servar vår regions behov.



# Dalarnas solcharterflygplats

Drygt 20000 charterresenärer använder Dala Airport årligen. Många återkommande gäster som verkligen uppskattar att resa från sin "hemmaflygplats". Långt bort nära hem!

Charter året runt till välkända resmål som ex. Gran Canaria, Rhodos, Kreta och Mallorca

Väletablerade researrangörer som Ving och TUI

Chartertrafiken bidrar med ca 3.5 miljoner i intäkter.



# På flygplatserna



På Dala Airport finns en populär lunchrestaurang som serverar vällagad husmanskost varje vardag. Efter att våra charterresenärer har passerat säkerhetskontrollen finns möjlighet att handla något från Flygbaren i gaten.

Konferensmöjligheter. På båda flygplatserna har vi rum som passar stora och små sällskap. Lokalerna är utrustade med de tekniska hjälpmedel som behövs för att presentationen ska bli lyckad.



På Mora-Siljan flygplats finns vid större avgångar och efter beställning möjlighet till enklare förtäring via Flygfiket





## Samhällsviktig verksamhet

Drygt 200 gånger per år har flygambulansen uppdrag till eller från våra flygplatser. Det rör sig oftast om patienttransporter men även organtransporter. Flygplatserna är en viktig del i Dalarnas sjukvård.

Polisen använder sig av våra luftrum och bränsletjänst vid spaning efter försvunna personer, brottslingar, trafikövervakning, räddningstjänst och transporter.

Flygplatserna fyller även en avgörande funktion för regionens beredskap inför brandflygsinsatser.



# Flygtrafikledning



Inom Dala Airport erbjuder vi flygtrafikledning. Uppdraget är att hålla kontakt med piloterna och ge information och direktiv för att kunna flyga så säkert som möjligt. En flygledare använder allt från kikare till radar, och är expert på trafikflöden och säkerhet.

Flygledartjänsterna hyrs in av Aviation Capacity Resources AB (ACR) där flygledarna är anställda. ACR driver torn på totalt 15 olika flygplatser runt om i landet.



# Flygtrafikinformation



Inom Mora-Siljan flygplats tillhandahåller vi tjänst inom flygtrafikinformation (AFIS). Uppdraget är att hålla kontakt med piloterna och ge trafik- samt väderinformation för att koordinera en säker flygtrafik inom luftrummet. En AFIS-tjänsteman använder en rad lokala meteorologiska instrument till sin hjälp och är expert på flygsäkerhet inom flygplatsens omfattande luftrum.

AFIS-tjänstemännen utgörs av egen personal inom flygplatsen.



# Lantmäteriet på Dala Airport

- ▶ Flygfotograferar regelbundet hela landet och har ett brett utbud av flygbilder med hög kvalitet. Flygbilder används för att göra kartor, skogsägare planerar avverkningen med hjälp av aktuella flygbilder och andra myndigheter använder dem i sina verksamheter. (Lantmäteriet)



- ▶ Wermlandsflyg är det bolag som flyger åt Lantmäteriet och är baserad på Dala Airport

# Svensk Luftambulans (SLA) i Mora



Regionens akutvårdshelikopter (HEMS) är sedan 2016 baserad på Mora-Siljan flygplats och fyller en mycket viktig funktion för säkerställandet av en tillgänglig akutsjukvård inom Dalarnas mycket vidsträckta yta.

Tjänstgörande besättningen bor dygnet runt, årets alla dagar, på flygplatsen i speciellt verksamhetsanpassade lokaler.

# Föreningsverksamhet på flygplatserna

På Dala Airport bedrivs en aktiv  
föreningsverksamhet av Borlänge Flygklubb,  
RFK Viggen och Fallskärmsklubben Dala i  
samverkan med vår övriga flygverksamhet.

Inom Mora bedriver Ovan Siljans Flygklubb sin  
föreningsverksamhet.



# Fastigheter Dala Airport



Rampbyggnad



Stationsbyggnad



Hangarer

De lokaler som inte utnyttjas i den egna verksamheten hyrs ut och genererar intäkter till verksamheten. För närvarande är alla tillgängliga lokaler uthyrda.



Flygplatsen kommer i närtid att konvertera till fjärrvärme för uppvärmning av lokalerna

# Fastigheter Mora-Siljan flygplats



Fordonsverkstad/brandgarage



Stationsbyggnad



Hangar & garage

Under perioden 2015-2016 lät fastighetsägaren, Mora kommun, bygga ut med c:a 1900 m<sup>2</sup> för inrymmandet av Svensk Luftambulans (SLA) verksamhet samt ny avgångshall. Frånsett lokaler för SLA samt hangaryta, som hyrs ut till relaterad verksamhet, så nyttjar Dalaflyget samtliga lokaler.

Fastigheterna värms sedan 2017 upp via flis från lokalt uppförd närvärmeanläggning.



## Naturvård

Borlänge kommuns ansvarsarter, Guldsandbiet och Ortolansparv, är några av flera intressanta och hotade arter som hittats i området vid Dala Airport. Flygplatsens pågående verksamhet är en grundläggande faktor för arternas fortlevnad. Flygplatsens torra, sandiga ängsmarker utgör en unik biotop i Mellansverige och är en riktig hot spot. Dalaflyget och Dala Airport samarbetar med Borlänge Kommun och Länsstyrelsen Dalarna för att bevara dessa arter.

Flygplatsen är fadder för Guldsandbi och Ortolansparv.



Mora-Siljan Flygplats  
Flygplatsvägen  
792 91 Mora  
Tel. 0250-301 75  
[www.dalaflyget.se](http://www.dalaflyget.se)



Dala Airport  
Överstevägen 50  
784 63 Borlänge  
Tel. 0243-645 00  
[www.dalaflyget.se](http://www.dalaflyget.se)